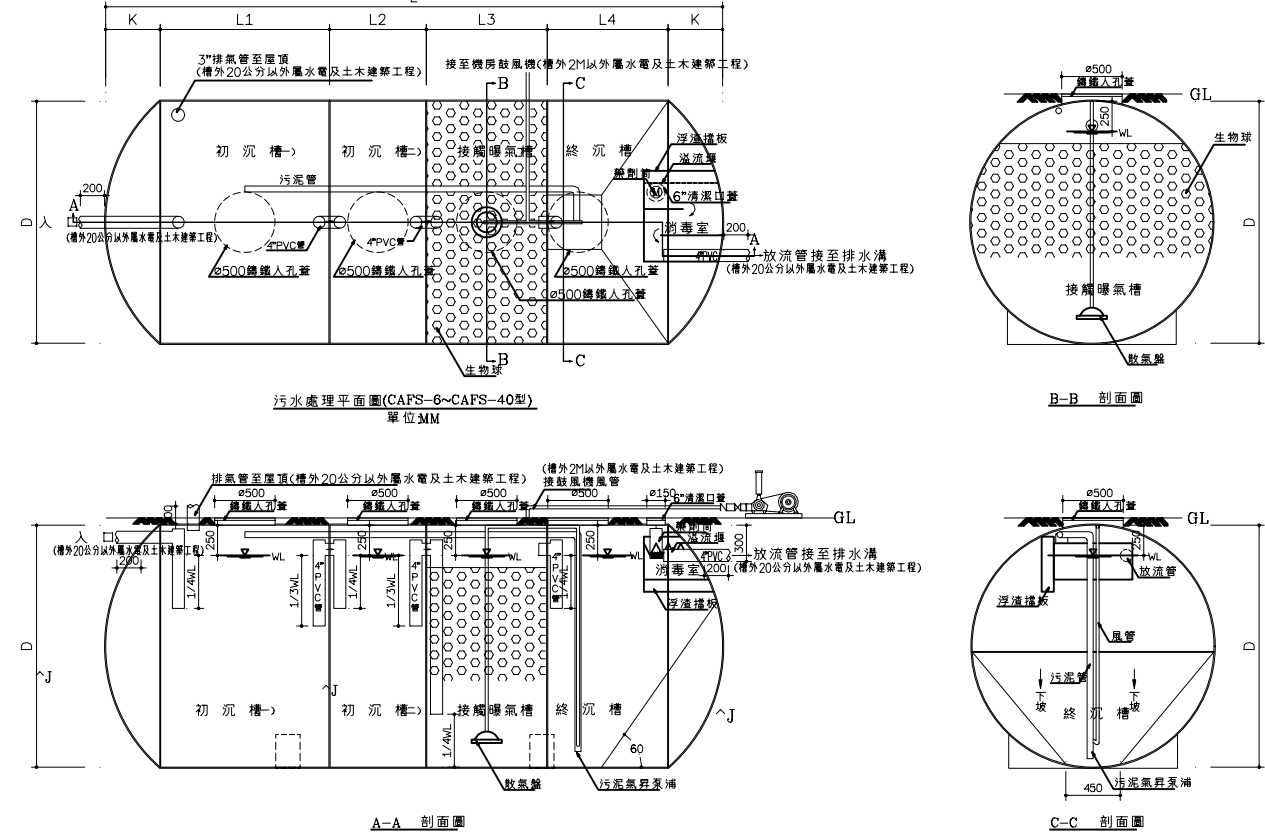
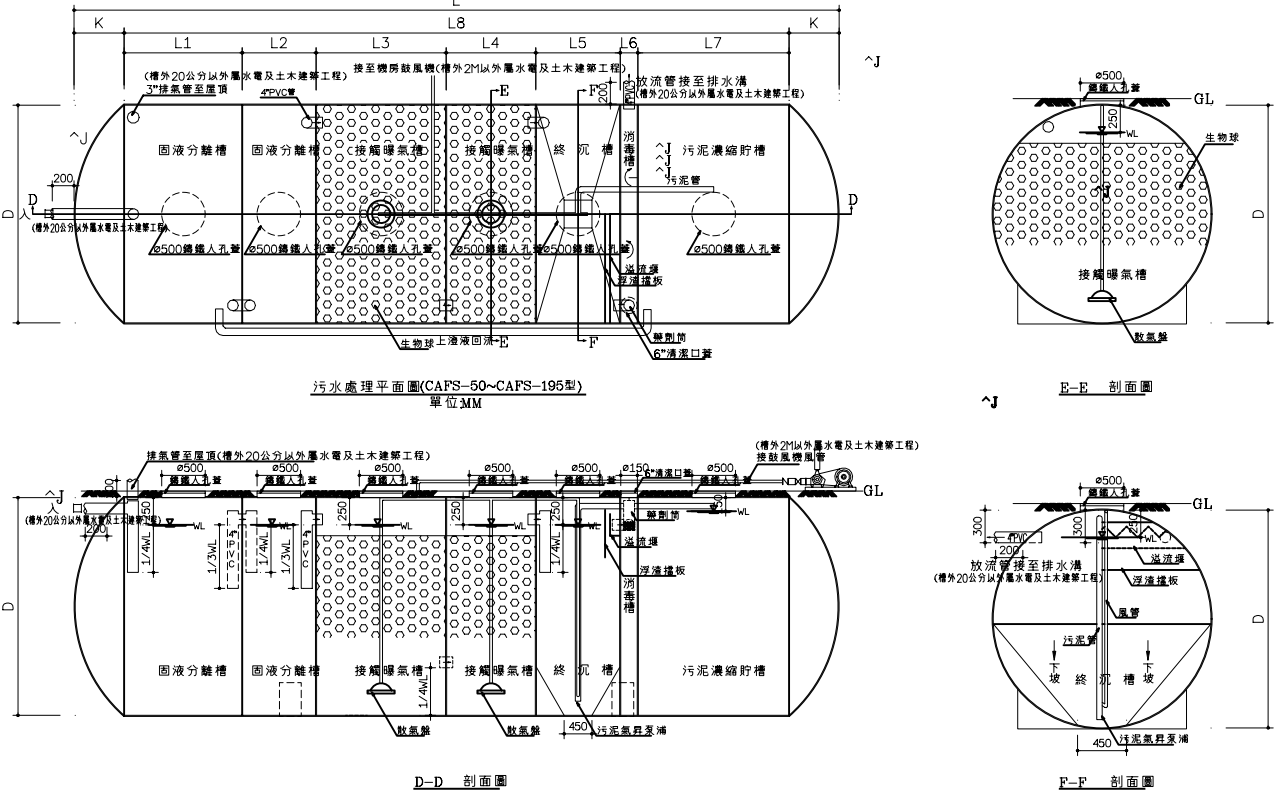


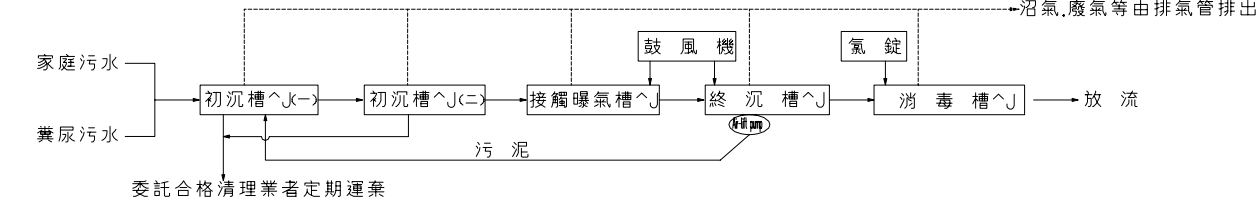
A:型號CAFS-6~CAFS-40



B:型號CAFS-50~CAFS-195

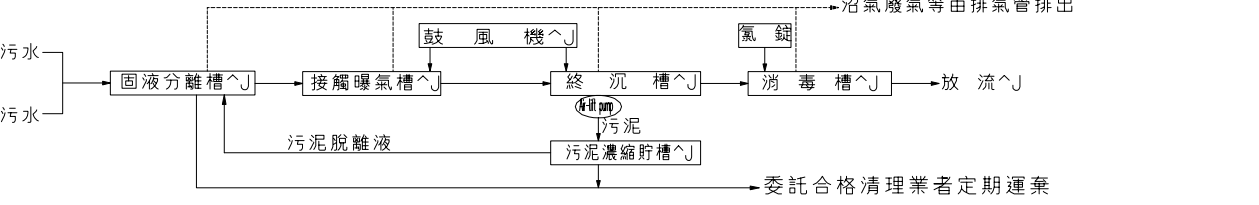


A:CAFS-6~CAFS-40 (流程圖：放流水質：BOD≤80mg/l,SS≤80mg/l)



CAFS-6~CAFS-40 尺寸表								● 採用型號		單位:容積—M ³		尺寸—MM										
型號	使用人數(A)	日處理量(m ³)	需求容積(m ³)					D	L	L1	L2	L3	L4	K	鼓風機						散氣盤(個)	認可登記字號
			初沉槽		接觸曝氣槽	沉澱槽	消毒放流槽								機型	台數	風量(m ³ /min)	風壓(kg/cm ²)	氣昇泵(套)	動力(W)		
			第一槽	第二槽																		
CAFS-6	6	1.50	1.55	0.98	1.22	1.14	0.026	1500	3000	950	600	750	700	0	S-60	1	0.060	0.15	1	45	1	預建污字第0038號
CAFS-10	10	2.50	2.19	1.38	2.02	1.55	0.026	1800	3000	920	580	850	650	0	S-60	1	0.058	0.2	1	45	1	預建污字第0039號
CAFS-15	15	3.75	2.97	1.78	2.08	2.08	0.04	2000	3000	1000	600	700	700	0	S-60	1	0.058	0.2	1	45	1	預建污字第0040號
CAFS-20	20	5.00	3.56	2.14	2.49	2.49	0.06	2000	3600	1200	720	840	840	0	S-60	1	0.058	0.2	1	45	1	預建污字第0041號
CAFS-25	25	6.25	4.16	2.38	2.97	2.97	0.068	2000	4200	1400	800	1000	1000	0	S-80	1	0.077	0.2	1	50	1	預建污字第0190號
CAFS-30	30	7.50	5.19	3.30	4.01	4.01	0.08	2500	4400	1100	700	850	850	450	SD-120	1	0.114	0.3	1	150	1	預建污字第0191號
CAFS-40	40	10.0	6.14	3.78	4.48	4.48	0.11	2500	4900	1300	800	950	950	450	SD-120	1	0.114	0.3	1	150	1	預建污字第0192號

B:CAFS-50~CAFS-195 (流程圖：放流水質：BOD≤80mg/l,SS≤80mg/l)



CAFS-50~CAFS-195 尺寸表 ● 採用型號 單位:容積—M³ 尺寸—MM

使用人數(A)	日處理量(m³)	需求容積(m³)					D	L	L1	L2	L3	L4	L5	L6	L7	L8	K	鼓風機						散氣盤(個)	認可登記字號
		固液分離槽	接觸曝氣槽	沉澱槽	消毒放流槽	污泥濃縮貯槽												機型	台數	風量(m³/min)	風壓(kg/cm²)	氣昇泵(套)	動力(W)		
50	12.50	1.56	3.85	1.56	0.13	3.60	2800	4130	550	—	850	—	550	250	850	3050	540	SD-150s	2	0.145	0.3	1	200	1	預建污字第0193號
75	18.75	2.34	5.78	2.34	0.20	5.67	2800	5180	650	—	1300	—	700	250	1200	4100	540	SD-200s	2	0.195	0.3	1	250	1	預建污字第0194號
100	25.00	3.13	7.70	3.13	0.26	7.65	3000	5940	700	—	900	700	750	250	1500	4800	570	FD-250s	2	0.237	0.3	1	300	2	預建污字第0195號
150	37.50	4.69	11.55	4.69	0.39	11.25	3000	8040	1050	—	1350	900	1200	250	2150	6900	570	HC-30s	2	0.330	0.3	1	400	2	預建污字第0196號
195	48.75	6.09	15.02	6.09	0.51	14.85	3000	10290	900	600	1750	1150	1600	250	2900	9150	570	HC-301s	2	0.400	0.3	1	750	3	預建污字第0197號

附註:

- FRP 機械纏繞暖氣式污水處理槽構造規範:
 - FRP 污水處理槽結構材料強度如下:(依照 CNS 11658 規範)
 - 抗拉強度 7.2 kgf/mm² 以上
 - 抗曲強度 14 kgf/mm² 以上
 - 抗拉彈性模數 6.5×10⁴ kgf/mm² 以上
 - 抗曲彈性模數 5.8×10⁴ kgf/mm² 以上
 - 巴而可硬度計 40 以上
 - 玻璃纖維含量應在 25% 以上
 - 水密性檢驗應不漏水
 - 本污水處理槽外殼使用機械纏繞成型

貳.

- 鼓風機設置位置應儘量靠近處理槽為宜,風管長度以4公尺為限,超長部份另行計算。
- 污水進流管,排氣管及放流管長度於槽體外 20 公分,餘由水電工程負責銜接。
- 一次電源由業主提供至槽體旁。
- 壓縮空氣管,污泥管及排氣管按地形適當設計施工。
- 污水處理設備使用前,初沉槽(固液分離槽)須先灌滿清水。
- 保養:定期抽棄初沉槽(固液分離槽)及污泥濃縮貯槽內污泥。

參.

- 施工前廠商須付圖說,經業主審核後施工
- 完工時由承裝商出具(A)品質保固書,(B)出廠證明書
- 污水處理槽施工圖請妥慎保管,以備日後保養需要
- 承造商資格:應具有政府甲級環境工程業登記之資格證明
- 危險地質之安全設施由業主負責

林志成建築師事務所
建築師林志成
地址：新竹市自由路69號5F-22
電話：(03)5420210 傳真：(03)5420212
電子信箱：urban.design@msa.hinet.net

印鑑

簽章

鄉村地區住宅標準建築圖樣

內政部營建署頒製 (桃竹苗 地區編號-02-A)

工程名稱

圖號名稱

業務編號

污水處理詳圖

比例尺

單位

圖紙

圖號 A8-1

張號

14